

1

## HRADIŠŤSKÝ VRCH U OKROUHLÉHO HRADIŠTĚ

Druhé největší hradiště v západních Čechách se rozprostírá na masivním čedičovém kopci. Hradiště pochází z 9. stol před n. l., zaujímá plochu 50 ha a jeho obvodové valy mají délku 3,7 km.

**?** Ve kterém období pravěku se zde hradiště nacházelo?

střední doba kamenná  
mladší doba kamenná

doba bronzová  
doba železná

V této době začaly určité druhy zboží sloužit jako platidla. Mince se ale u nás ještě nerazily.

**?** Vypiš alespoň dva příklady zboží, které se používalo jako platidlo.

bronzové hřívny, dobytek, látky

**?** Z materiálu, po kterém je tato doba pojmenovaná, se vyráběly zbraně, nástroje i šperky.

Rozdělte se do dvojic. Ve dvojici si vyberte konkrétní zbraň, nástroj nebo šperk a pantomimicky svůj vybraný předmět předved'te ostatním. Dokážou určit, o který předmět se jedná?

Více dvojic nesmí předvádět tentýž předmět.

2

## ZŘÍCENINA HRADU GUTŠTEJN

Hrad byl založen počátkem 14. století mocným rodem Gutštejnů. V roce 1422 odolával obléhání husitským vojskem. Gutštejnové ovšem vlastnili mnoho dalšího majetku, a tak již v 15. století hrad zůstával stranou jejich pozornosti. Nakonec ho v roce 1549 prodali Hanušovi Elpognarovi, majiteli Bezdržic. Poté už hrad zůstal neobydlený.

**?** Každý šlechtický rod měl svůj erb – grafické znamení charakterizující určitou osobu, rod nebo město. Gutštejnové měli erb, s trojím jelením paroží ve zlatém poli (t.j. na zlatém pozadí).

Vytvořte společně erb své třídy (skupiny), který vás bude charakterizovat. Jako materiál použijte to, co najdete v přírodě (klacíky, listy, kameny...).



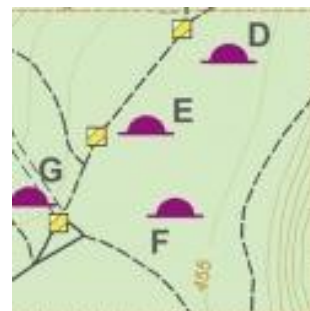
3

## MOHYLOVÉ POHŘEBIŠTĚ

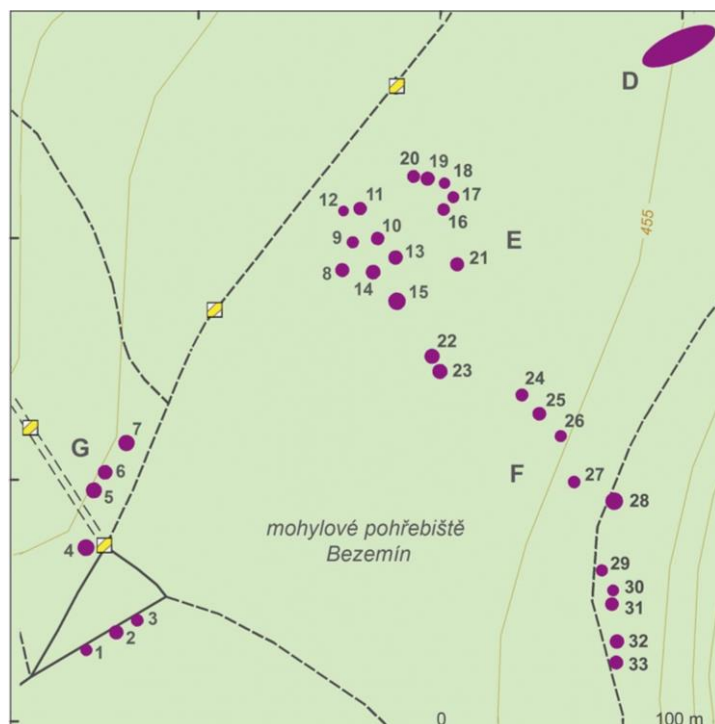
Mohylové pohřebiště tvořilo celek s blízkým slovanským hradištěm. Sestává z více než 40 dochovaných mohyl ve čtyřech skupinách, viz výřez z mapy.

**?** Jak vypadá mohyla? Čím je tvořena?

Je to násep z kamene a zeminy.



 Zakroužkuj v mapě ty mohyly, které jste v terénu rozpoznali:

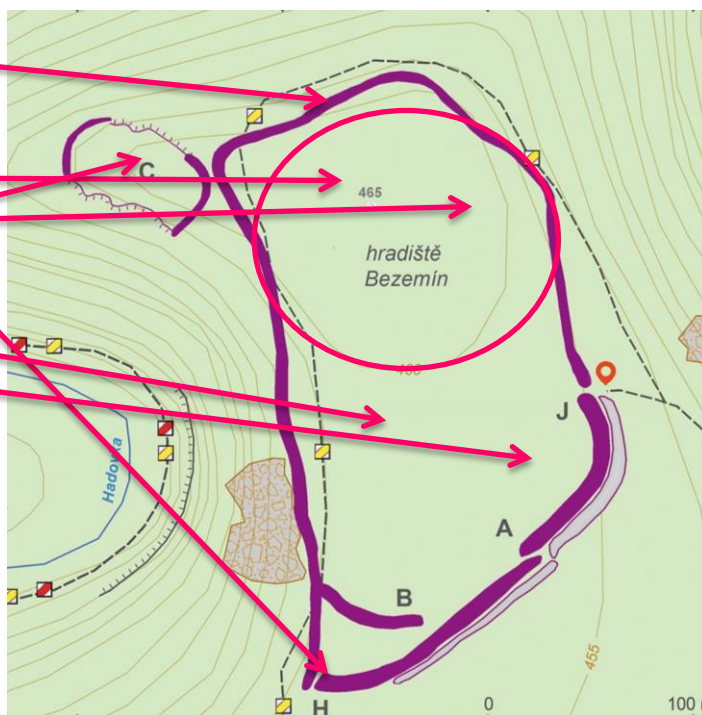


4

## HRADIŠTĚ BEZEMÍN

 Zakresli do mapy, kde se nacházely následující části hradiště nebo jednotlivé budovy.

- opevnění
- brána / brány
- akropole
- palác
- kostel
- dvorec
- obydlí řemeslníků
- obydlí obchodníků





## HRADIŠTĚ ŠIPÍN

Slovanské hradiště z pozdní doby bronzové a raného středověku se rozprostírá na ostrožně ve výšce 430 metrů n. m. Lokalita byla opuštěna na počátku 12. století.

**?** V době, kdy bylo místo využíváno jako hradiště, se na našem území vystříдалo několik národů. Vyjmenuj je.

keltové, germáni, slované

**?** Jak se nazývají opevněná hradiště jednoho z těchto národů?

dvorce

oppida

tvrziště